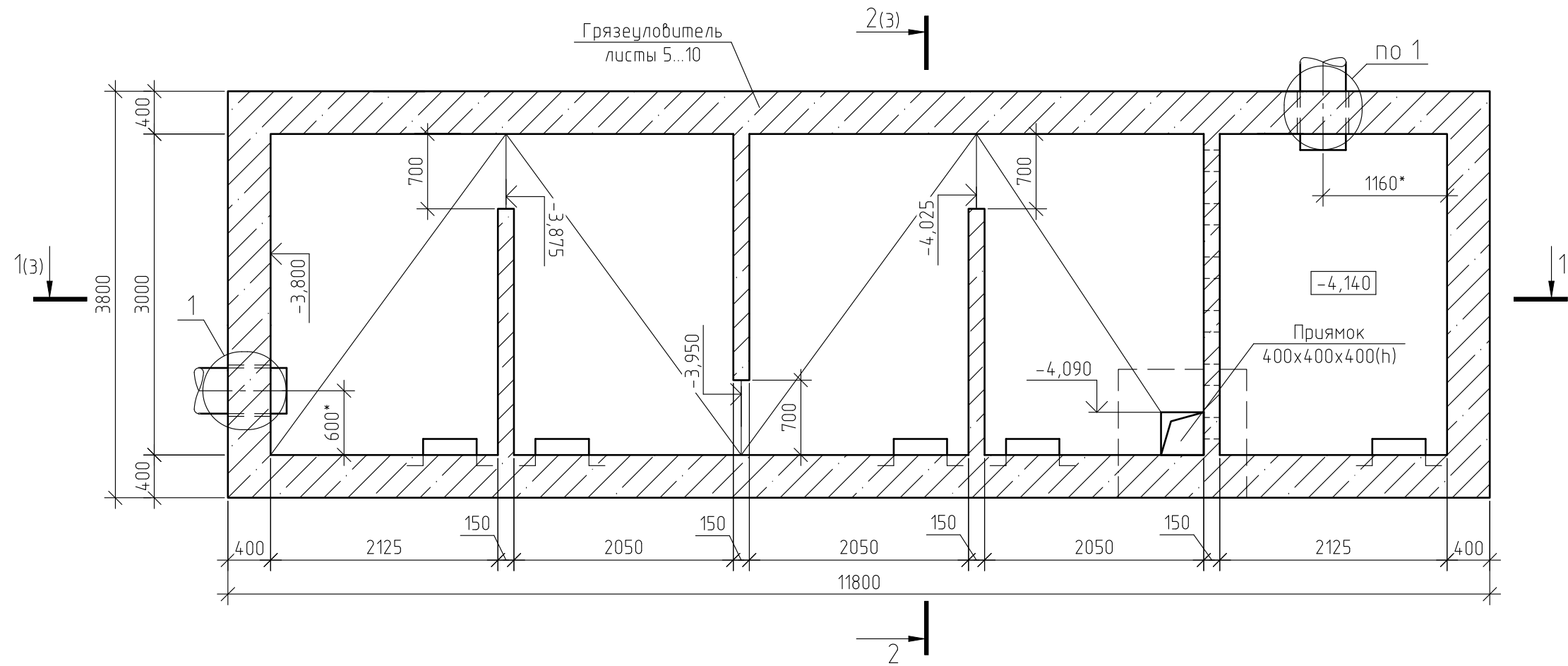




План грязеуловителя на отм. -4,140



План перекрытия грязеуловителя

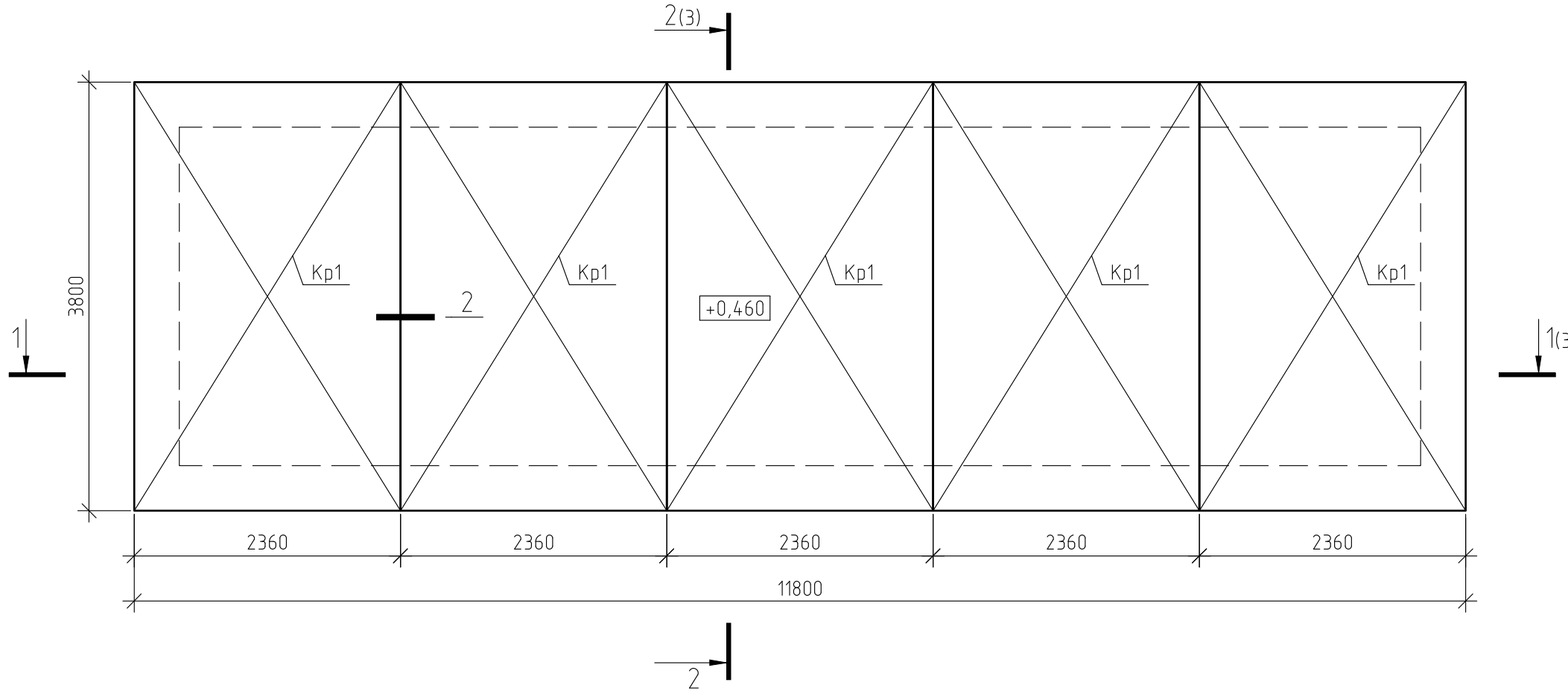
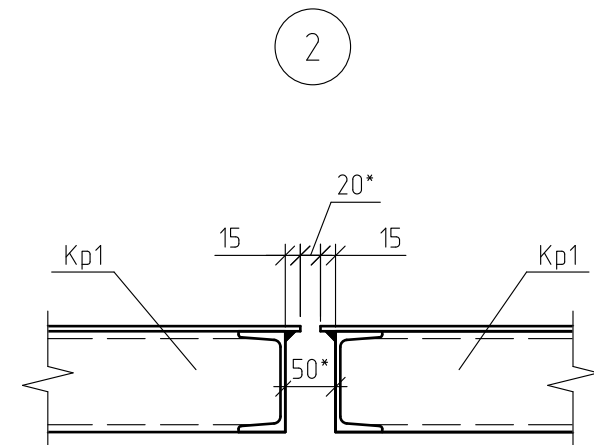
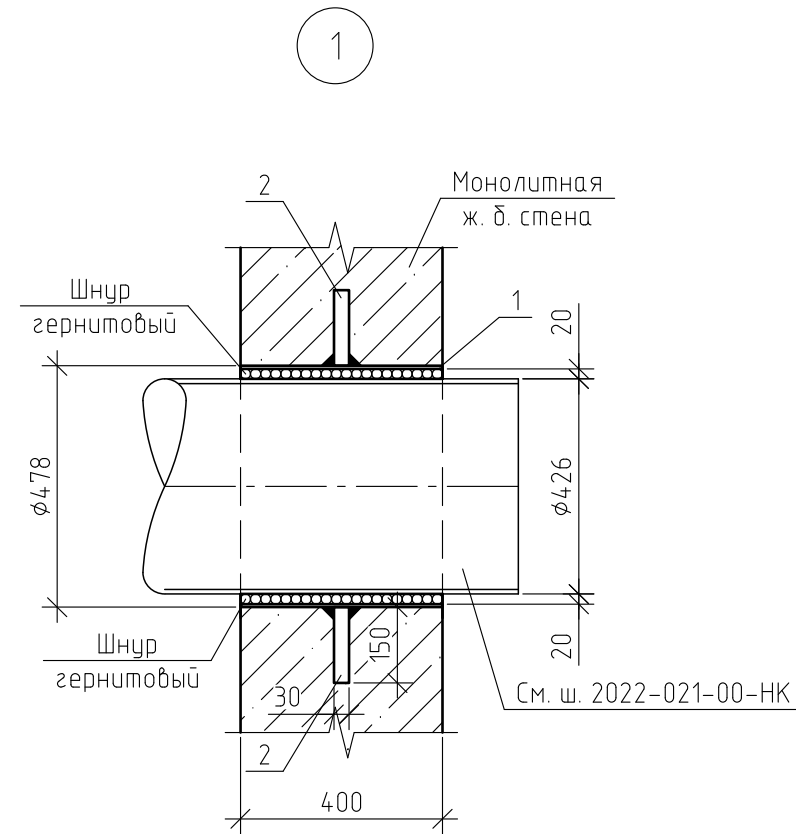
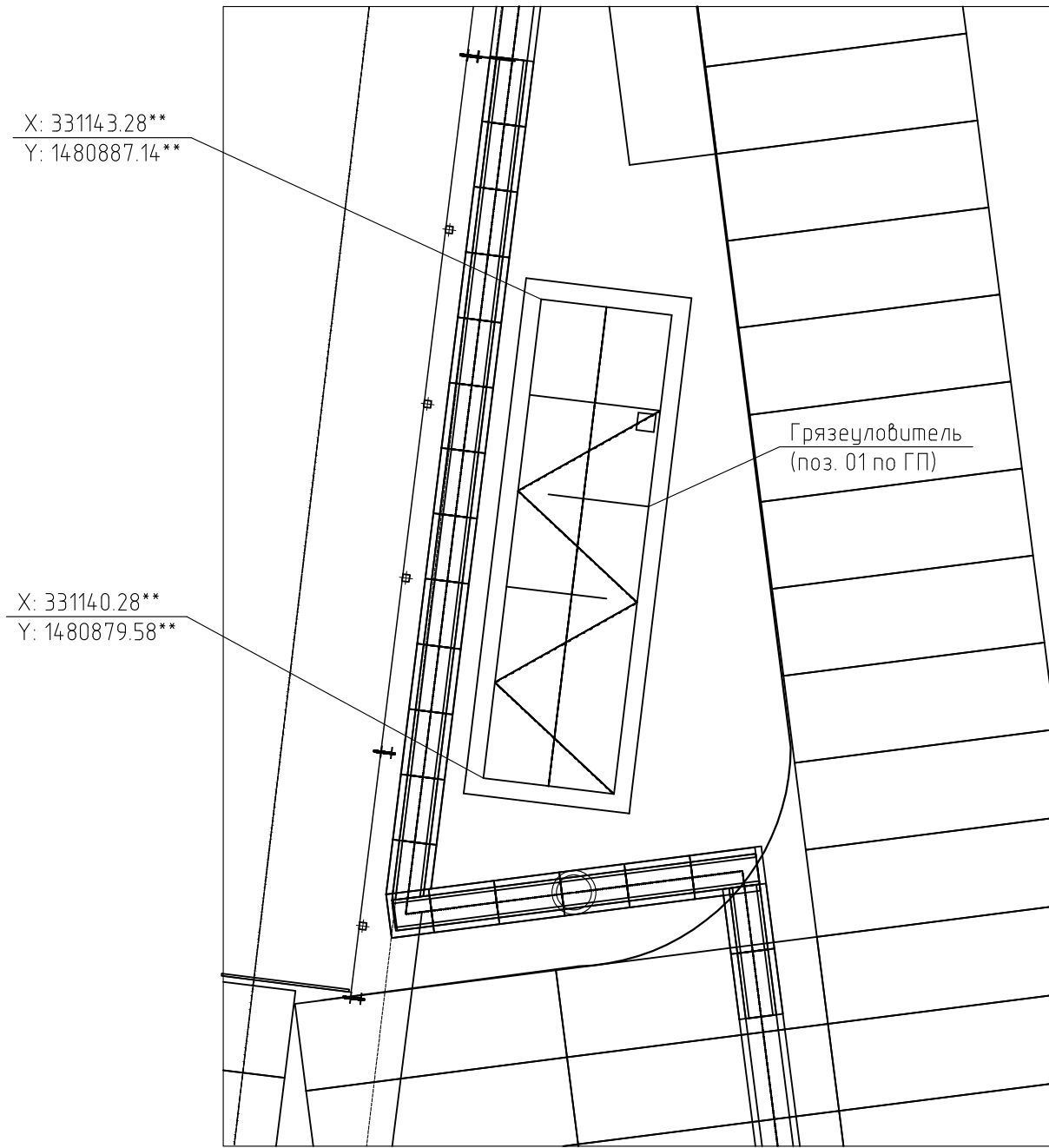


Схема расположения грязеуловителя  
(Ситуационный план)



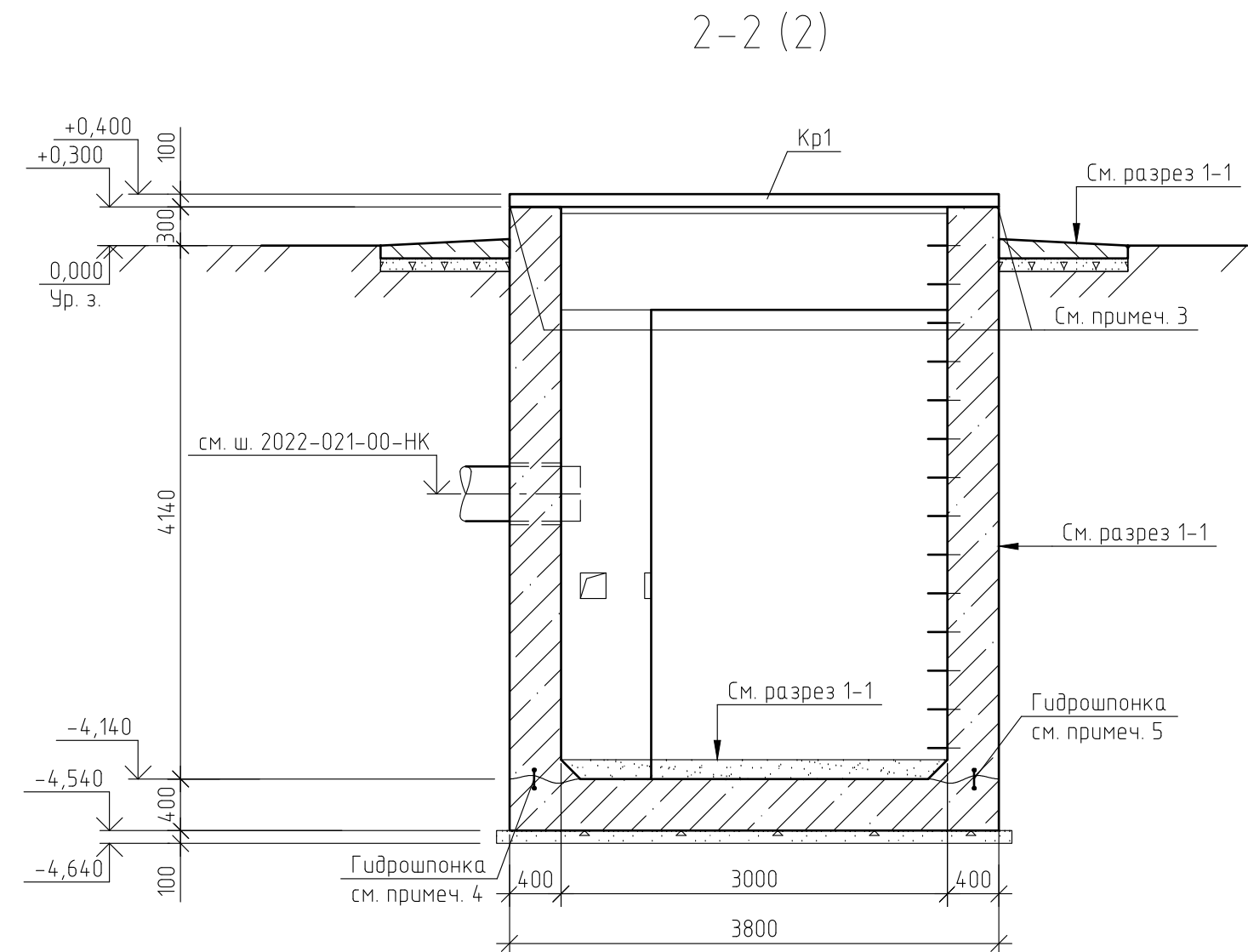
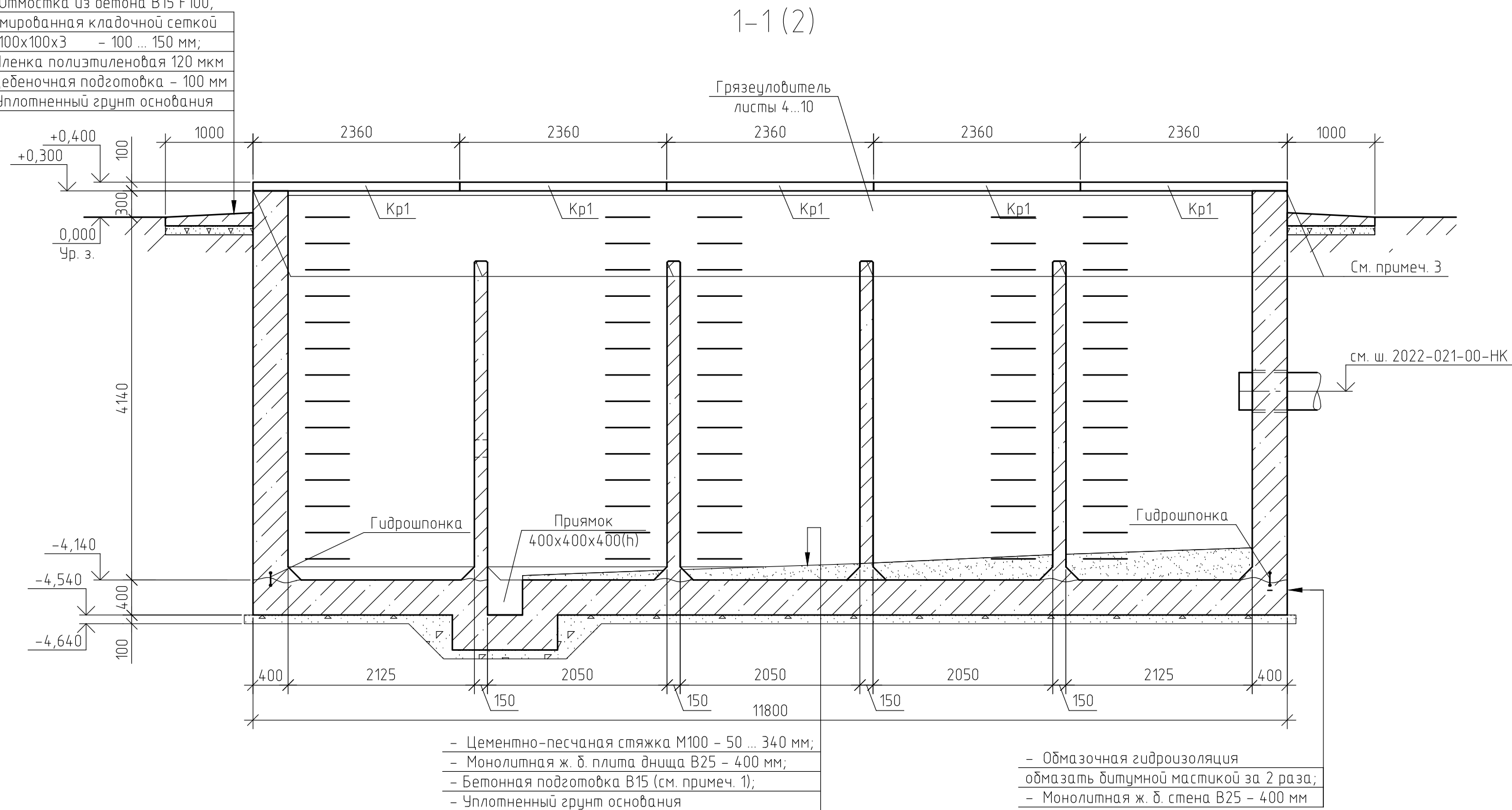
Спецификация к планам грязеуловителя

Поз.	Обозначение	Наименование	Кол.	Масса, ед., кг	Примечание
1		Труба 478х6 ГОСТ 10704-91 Встэкл ГОСТ 10705-80	2	27.9	L=400
2		Лист 8 ГОСТ 19903-2015 С235 ГОСТ 27772-2021	4	0.2	30х150
		Шнур гермитовый ПРП40К25.400	56.00	0.40	поз. м
Кр1	лист 4	Крышка Кр1	5	484.51	
		Гидроизоляция, 2 слоя мастики	284		см. примеч. 1, м²
		ГОСТ 28013-98 Цементно-песчаный раствор М100 (стяжка пола)	4.9		м³
		Отмостка			
		ГОСТ 23279-2012 Сетка кладочная 100х100х3 (рулон)	40	1.12	поз. м
		ГОСТ 26633-2015 Бетон В15 F100	4.4		м³
		ГОСТ 8267-93 Щебень фракции 20-40, марка 600	3.9		м³
		ГОСТ 10354-82 Пленка полиэтиленовая, Тс, полотно 0,12х1000, вышитый сорт	40.0		м²
		Разработка грунта	733.0		м³
		Обратная засыпка грунта	613.0		м³

- В спецификации площадь гидроизоляции указана на 2 слоя.
- Обратную засыпку выполнить разработанным грунтом, остатки грунта переместить в отвал.
- Данный лист смотреть совместно с листом 3.
- Размеры со знаком \* уточнить до начала монтажных работ. Координаты со знаком \*\* уточнить до начала монтажных работ.

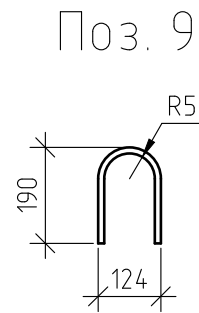
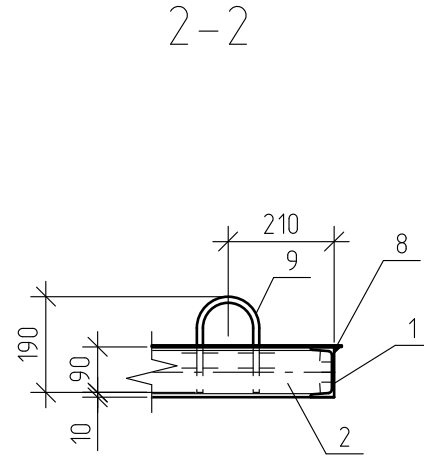
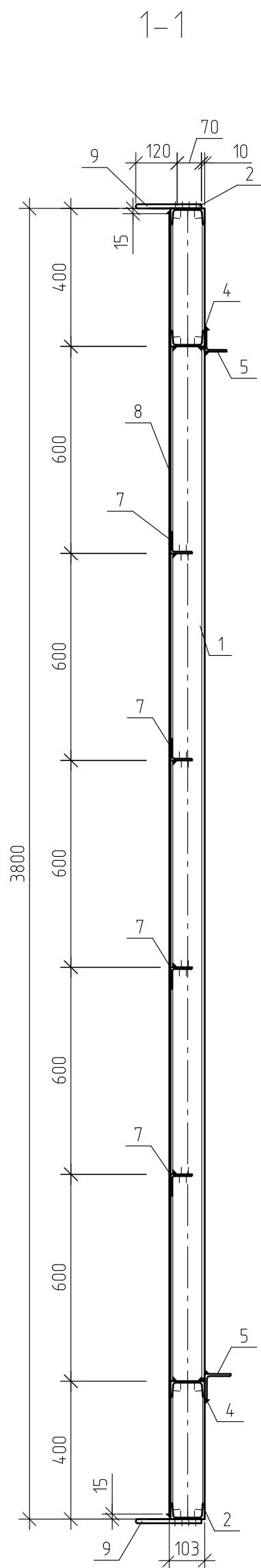
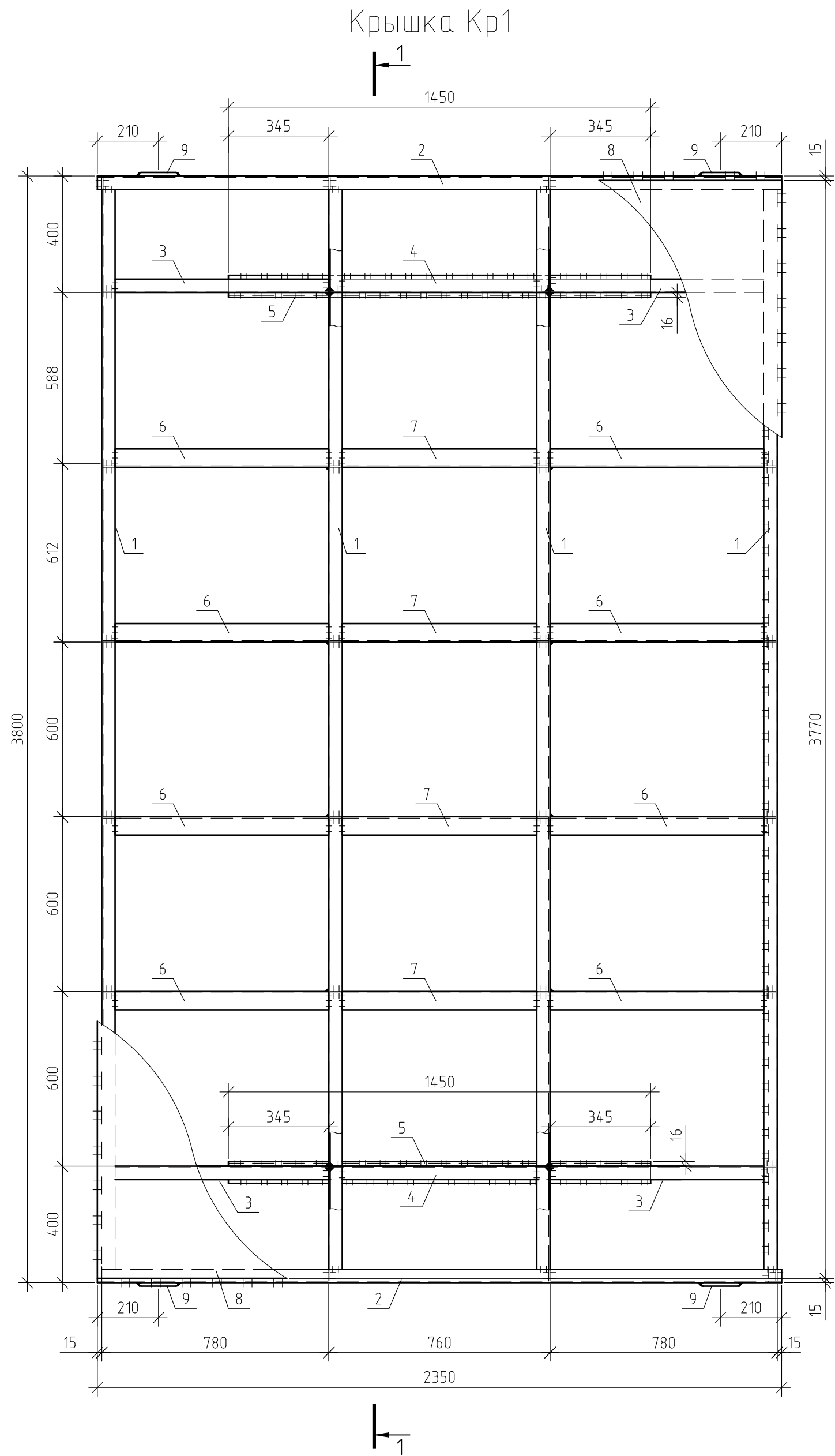
							2022-021-01-АС			
							Техническое перевооружение площадки временного хранения кокса филиала ООО "РУСИНВЕСТ"- "ТНПЗ"			
Изм.	Кол. уч.	Лист	№ док.	Подп.	Дата		Грязеуловитель	Стадия	Лист	Листов
Разраб.					23.03.23			Р	2	
Проб.					23.03.23					
Н. контр.					23.03.23		Планы грязеуловителя на отм. -4,140 и перекрытия грязеуловителя. Схема расположения грязеуловителя (Ситуационный план). Узлы 1, 2	Филиал ООО "РУСИНВЕСТ"- "ТНПЗ"		

- Отмостка из бетона В15 F100, армированная кладочной сеткой 100х100х3 - 100 ... 150 мм;
- Пленка полиэтиленовая 120 мкм
- Щебеночная подготовка - 100 мм
- Уплотненный грунт основания



- 1 Расход материалов на бетонную подготовку см. лист 11.
  - 2 Лист смотреть совместно с листом 2.
  - 3 Выполнить скос угол железобетонных конструкций во избежание скалывания бетона.
  - 4 Крепление гидрошпонки выполнить с помощью вязальной проволоки с шагом крепления 500 мм.
- Расход см. лист 11.

						2022-021-01-АС			
						Техническое перевооружение площадки временного хранения кокса филиала ООО "РУСИНВЕСТ"- "ТНПЗ"			
Изм.	Кол.уч.	Лист	№ док.	Подп.	Дата				
Разраб.					23.03.23	Грязеуловитель	Стадия	Лист	Листов
Пров.					23.03.23		Р	3	
Н. контр.					23.03.23	Разрезы 1-1, 2-2	Филиал ООО "РУСИНВЕСТ"- "ТНПЗ"		



Спецификация элементов на крышку Кр1

Поз.	Обозначение	Наименование	Кол.	Масса, ед, кг	Приме-чание
Кр1		Крышка Кр1		484.51	
1		Швеллер 10 ГОСТ 8240-97 С245 ГОСТ 27772-2021	4	32.56	l=3790
2		Швеллер 10 ГОСТ 8240-97 С245 ГОСТ 27772-2021	2	20.19	l=2350
3		Швеллер 10 ГОСТ 8240-97 С245 ГОСТ 27772-2021	4	6.66	l=775
4		Швеллер 10 ГОСТ 8240-97 С245 ГОСТ 27772-2021	2	6.44	l=750
5		Уголок 75x6 ГОСТ 8509-93 С235 ГОСТ 27772-2021	2	9.99	l=1450
6		Уголок 63x5 ГОСТ 8509-93 С235 ГОСТ 27772-2021	8	3.73	l=775
7		Уголок 63x5 ГОСТ 8509-93 С235 ГОСТ 27772-2021	4	3.61	l=750
8		Лист 3 ГОСТ 19903-2015 С235 ГОСТ 27772-2021	1	208.64	2350x3770
9		12-A-III ГОСТ 5781-82	4	0.38	l=430

1 Указания по окраске и сварке см. лист 1.  
2 Лист (поз. 8) приварить к швеллерам (поз. 1) по всей длине прерывистым сварным швом.

							2022-021-01-АС
							Техническое перевооружение площадки временного хранения кокса филиала ООО "РУСИНВЕСТ" - "ТНПЗ"
Изм.	Кол.уч.	Лист	№ док.	Подп.	Дата		
Разраб.					23.03.23		
Проб.					23.03.23	Грязеуловитель	Стадия Р
							Лист 4
							Листов
Н. контр.					23.03.23	Крышка Кр1. Разрезы 1-1, 2-2. Поз. 9	Филиал ООО "РУСИНВЕСТ" - "ТНПЗ"

Схема грязеуловителя на отм. -4,140  
(опалубка)

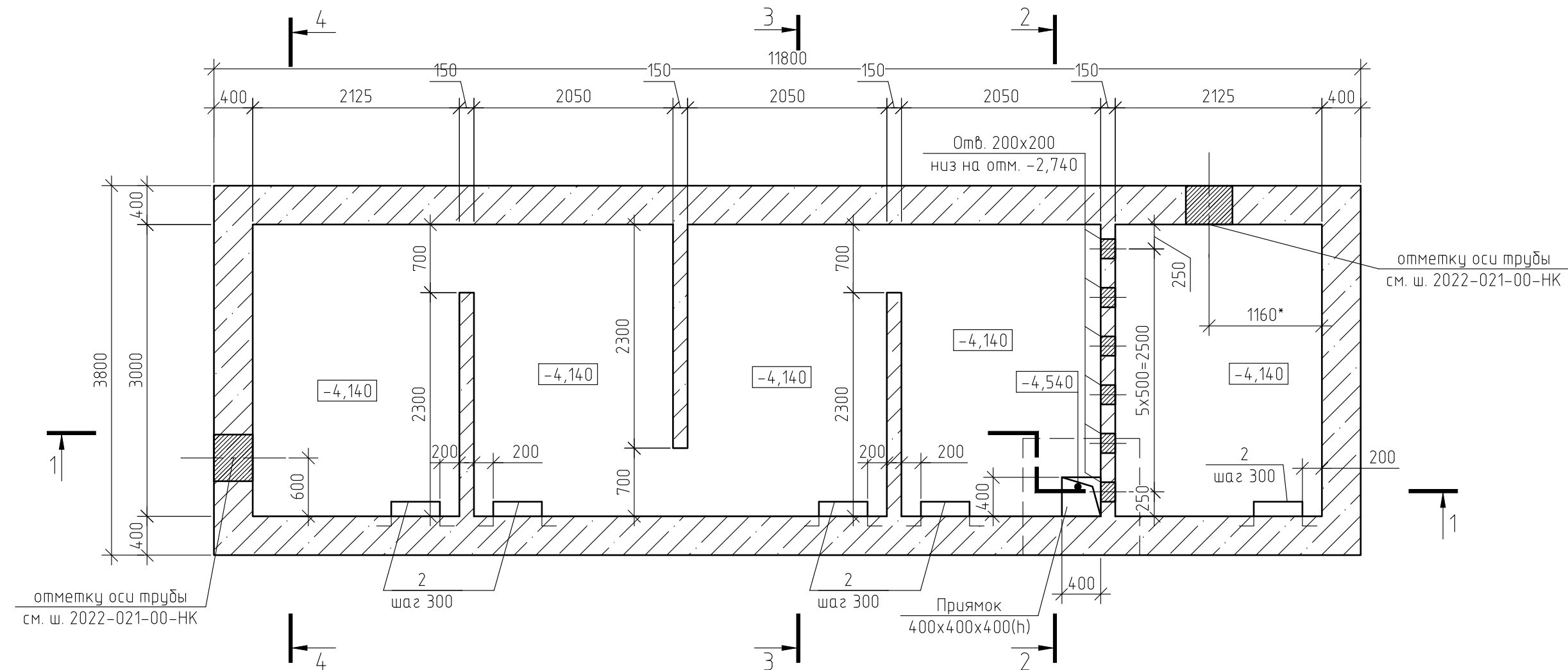
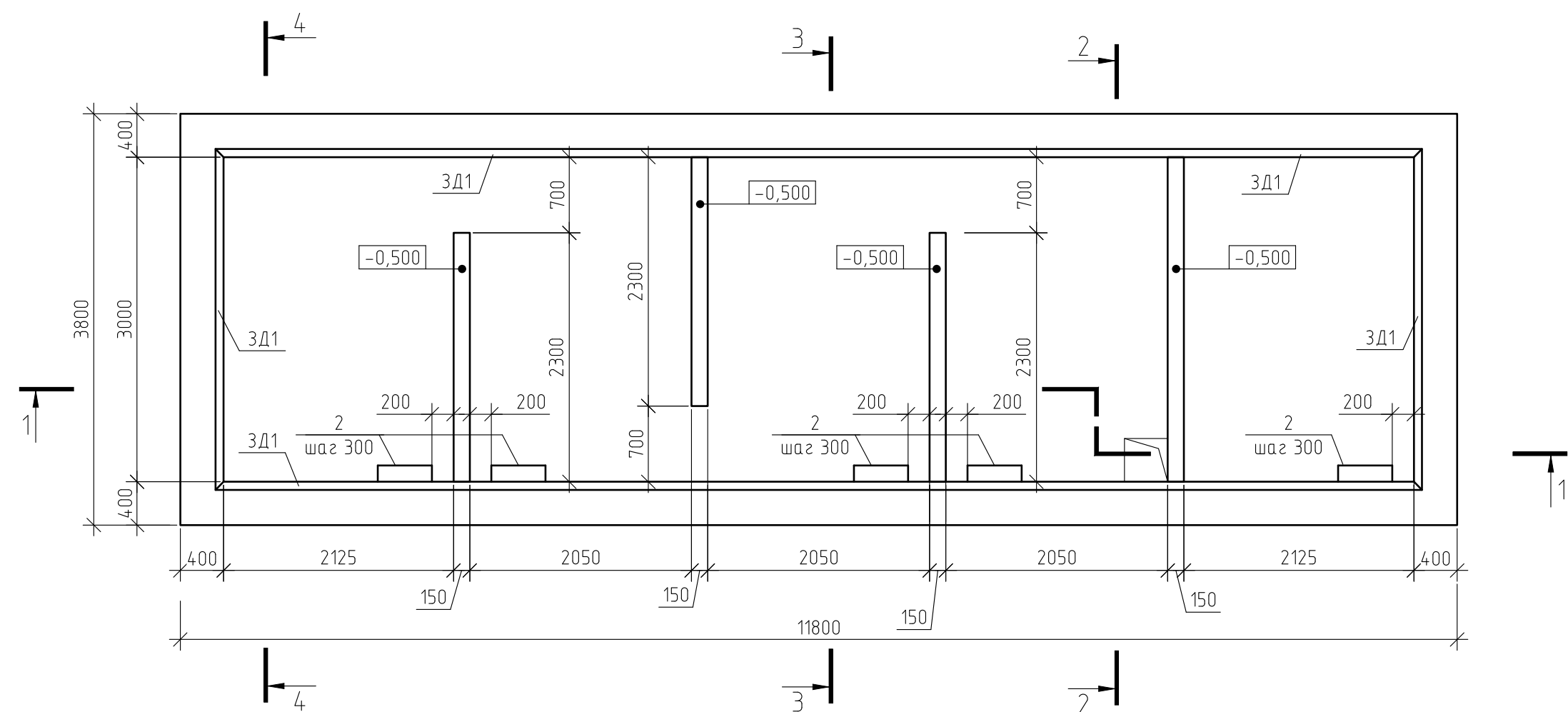
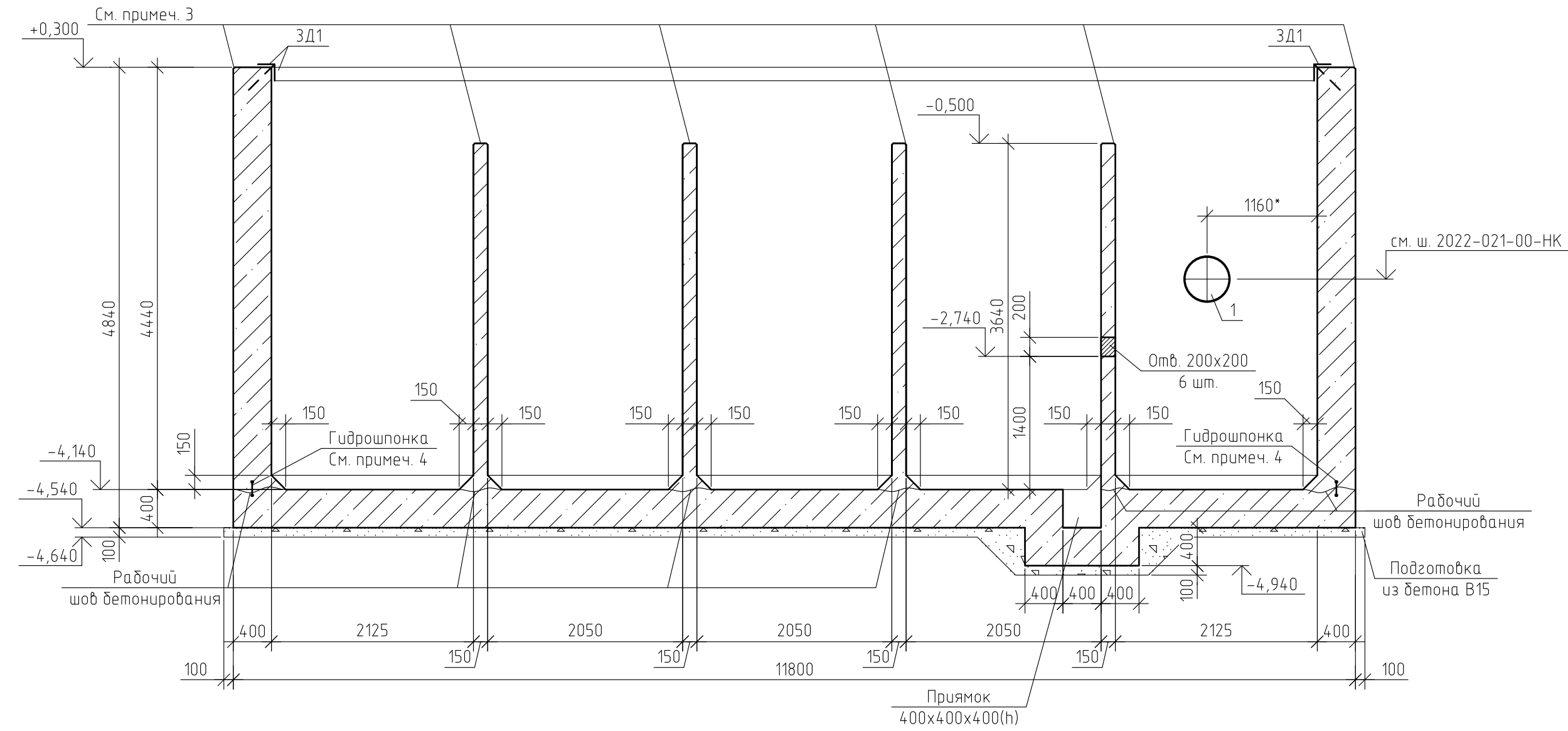


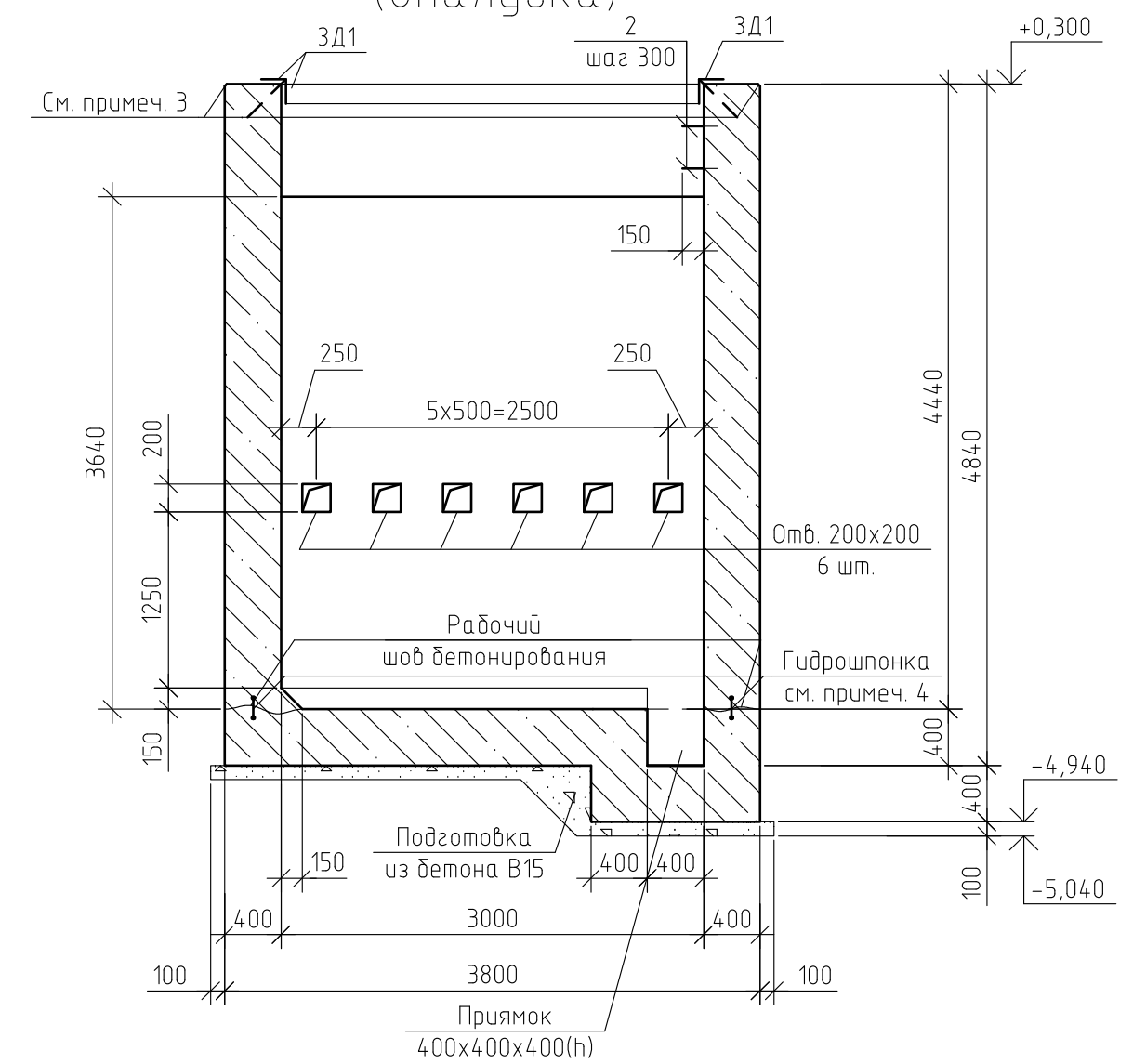
Схема грязеуловителя на отм. +0,300  
(опалубка)



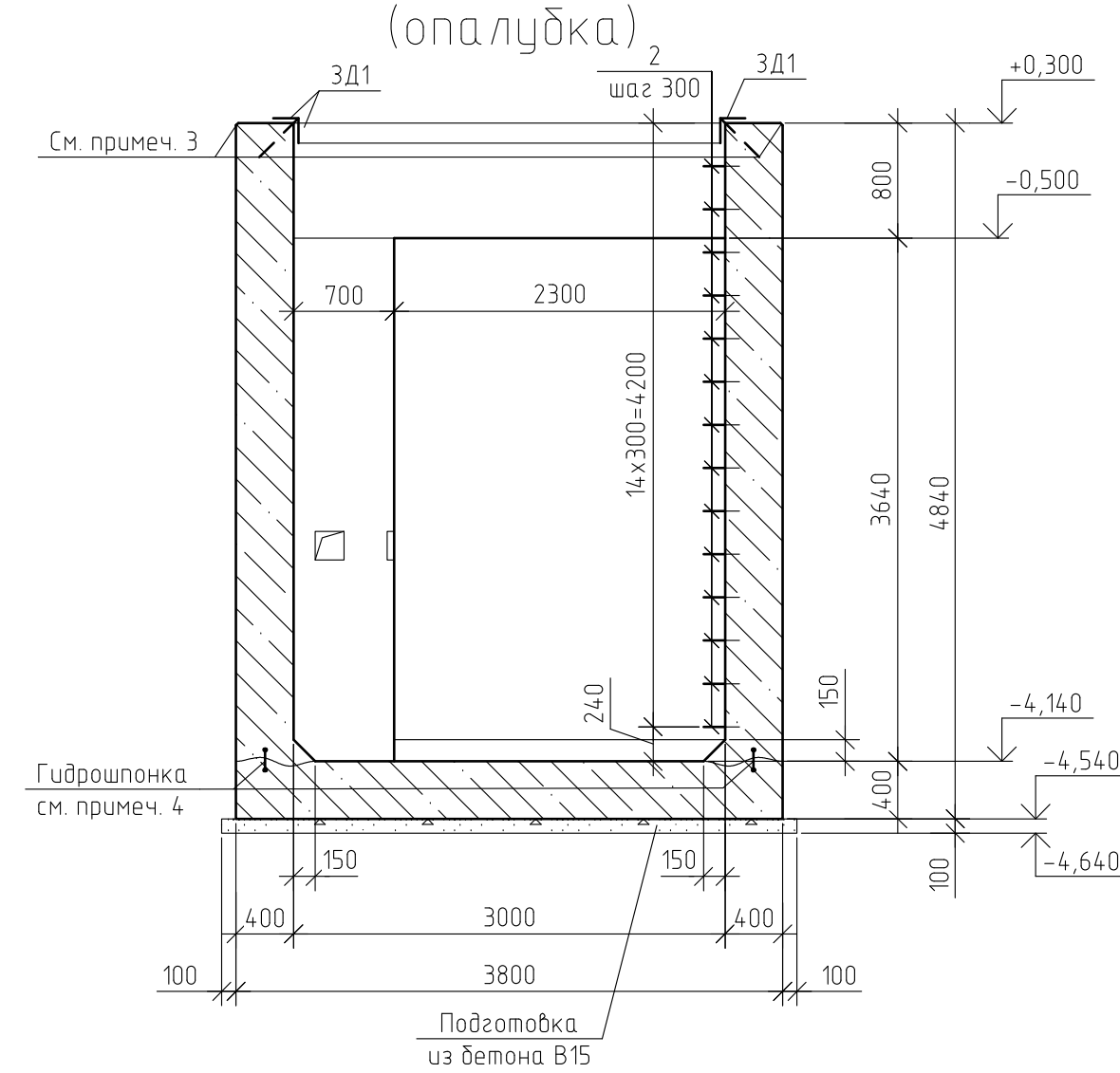
1-1  
(опалудка)



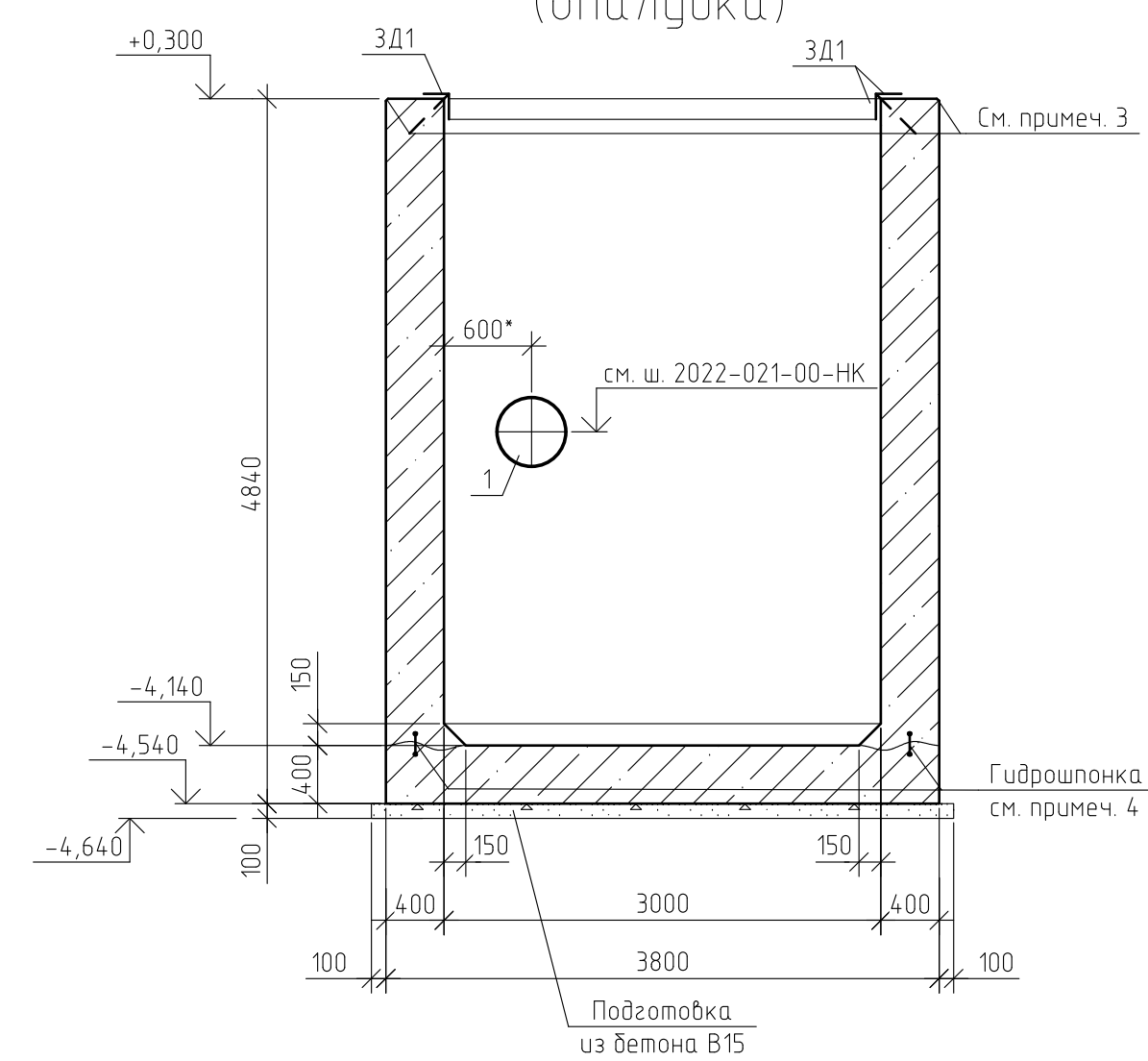
2-2  
(опалудка)



3-3  
(опалудка)



4-4  
(опалудка)



1. Указания к производству работ см. лист 1.
2. Спецификация элементов см. лист 11.
3. Выполнить скос узлов железобетонных конструкций во избежание скалывания бетона.
4. Крепление гидрошпонки выполнить с помощью вязальной пробоилки с шагом крепления 500 мм. Расход см. лист 11.
5. Размеры со знаком \* уточнить до начала монтажных работ.

						2022-021-01-АС			
						Техническое перевооружение площадки временного хранения кокса филиала ООО "РУСИНВЕСТ"- "ТПЗ"			
Изм.	Кол.уч.	Лист	№ док.	Подп.	Дата	Грязеуловитель	Страница	Лист	Листов
Разраб.					23.03.23		Р	5	
Пров.					23.03.23				
Н. контр.					23.03.23	Схемы грязеуловителя на отм. -4,140; +0,300 (опалубка), Разрезы 1-1 ... 4-4 (опалубка)			
						Филиал ООО "РУСИНВЕСТ"- "ТПЗ"			

Схема основной арматуры плиты днаща грязеуловителя

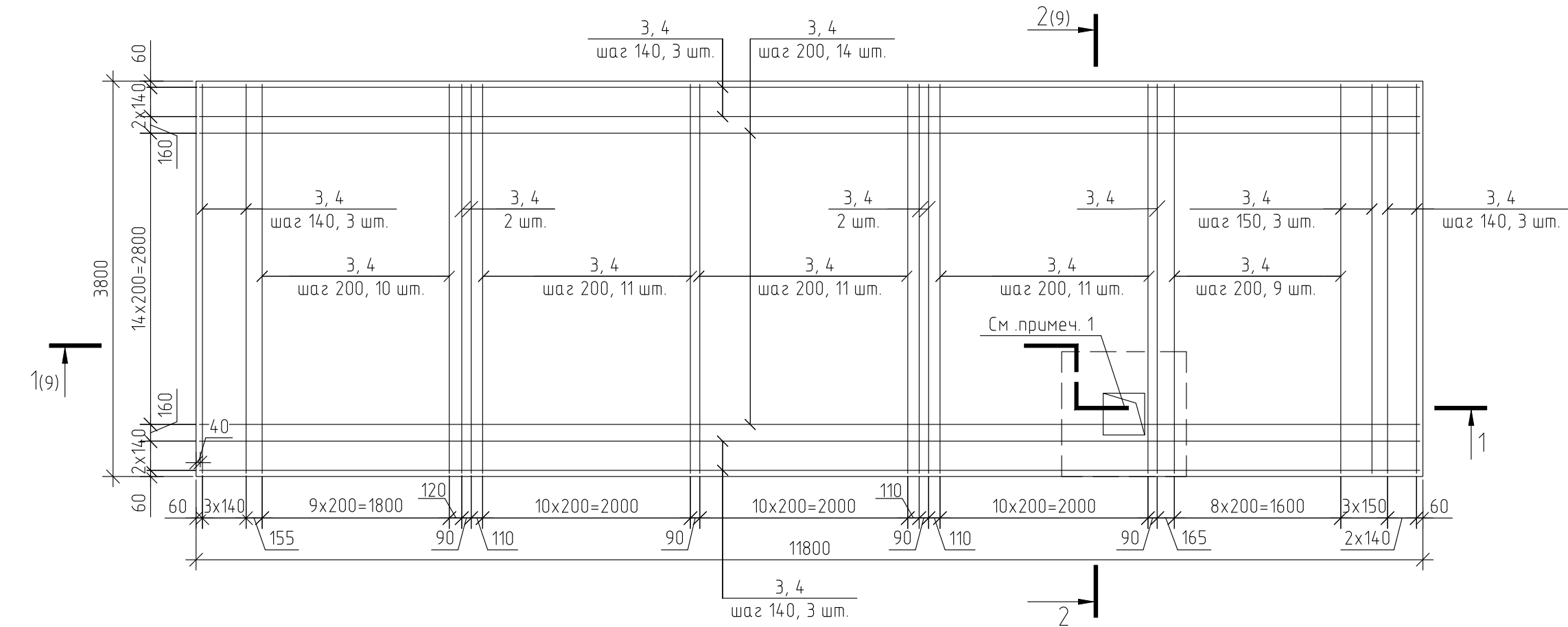


Схема поперечной арматуры плиты днаща грязеуловителя

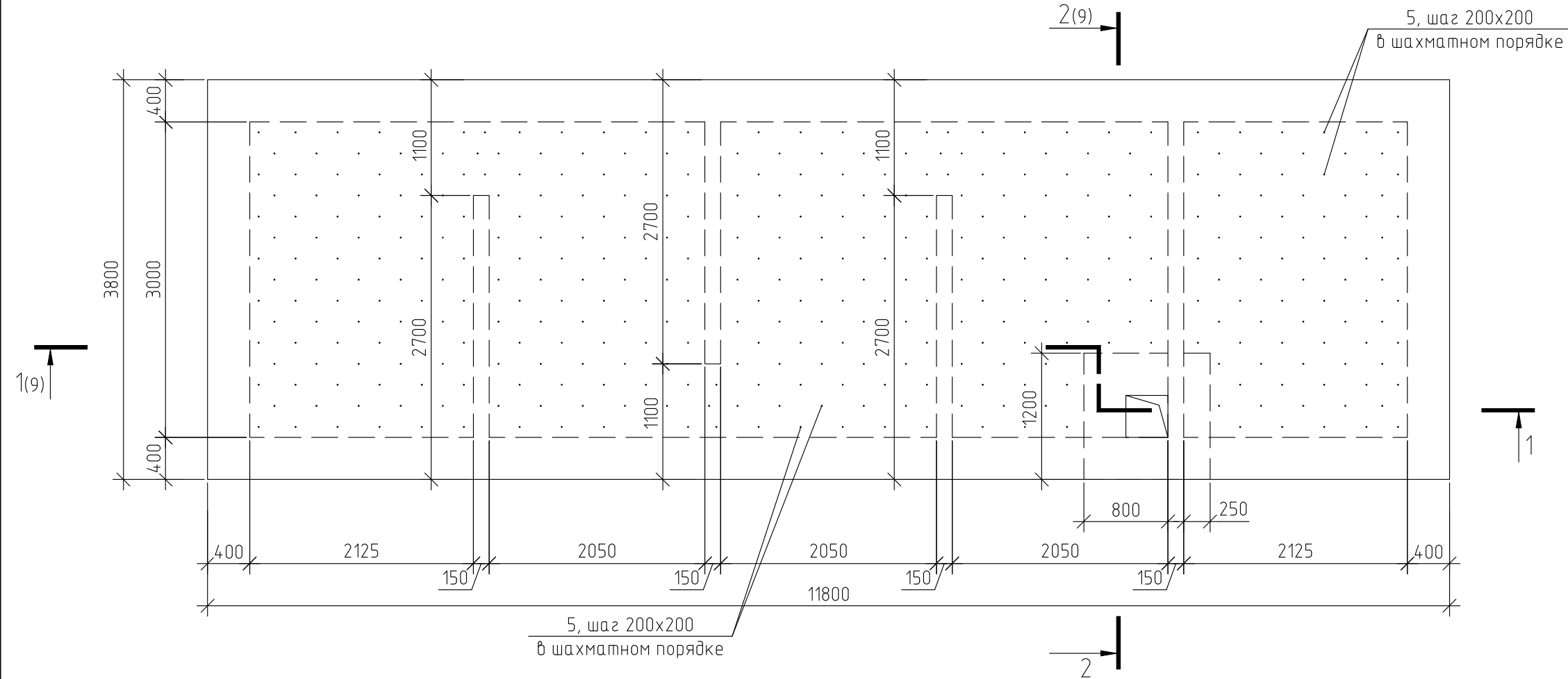
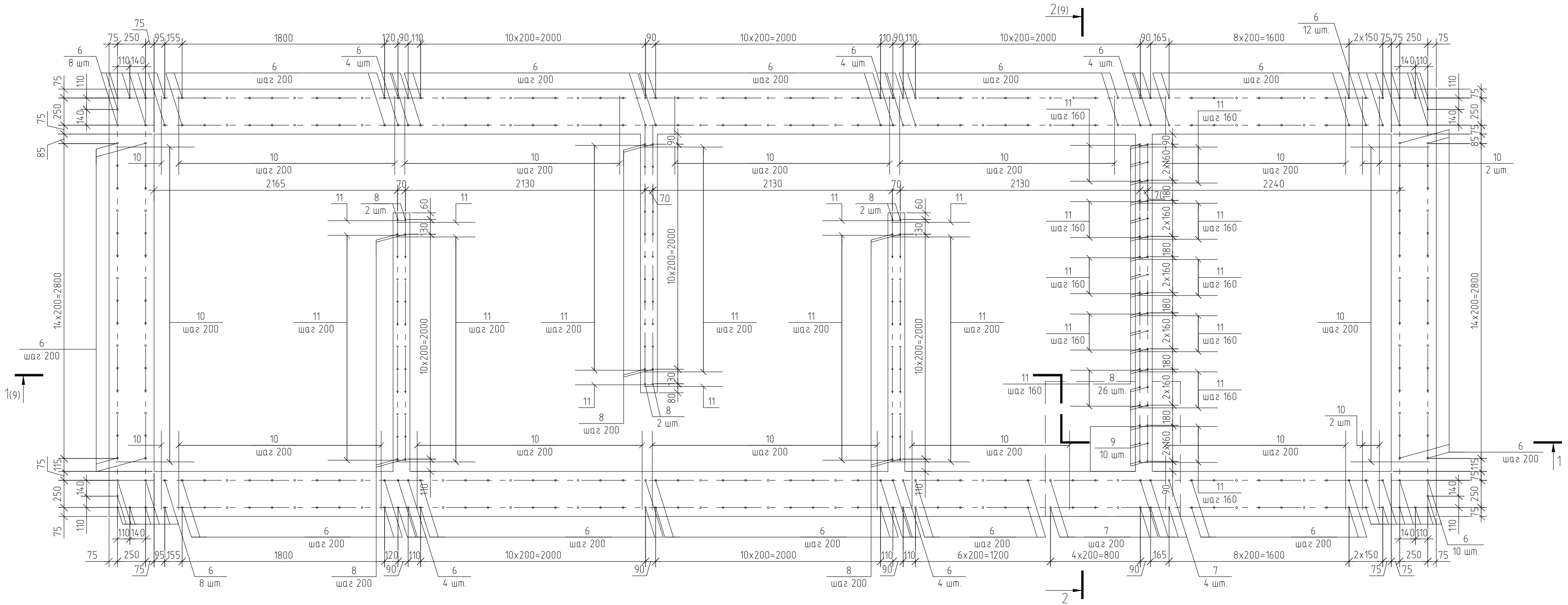
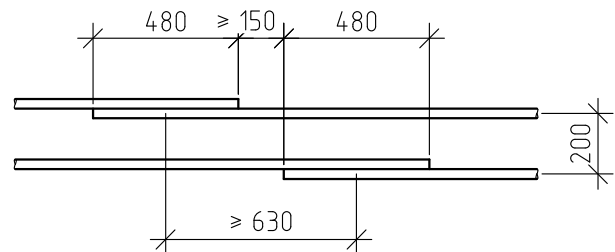


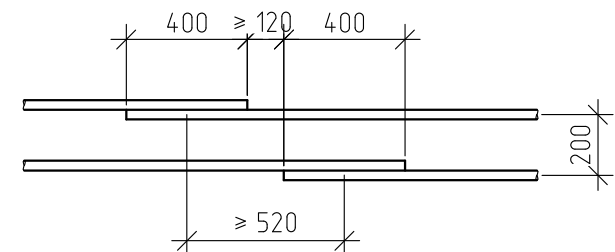
Схема арматурных выпусков из плиты днаща грязеуловителя



Деталь 1  
(Стык арматуры поз. 3 (12-A-III) в бетоне В25)



Деталь 2  
(Стык арматуры поз. 4 (10-A-III) в бетоне В25)



- 1 Арматурные стержни попадающие в прямаяк обрезать по месту.
- 2 Арматурные стержни поз. 3, 4 стыковать бнахлестку без сварки, см. детали 1, 2.
- 3 Арматурные стержни поз. 3 относятся к сетке основного нижнего армирования. Арматурные стержни поз. 4 относятся к сетке основного верхнего армирования.
- 4 Соединения арматуры выполнять из проволоки диаметром 1,2 мм, термически обработанной, повышенной точности по ГОСТ 3282-74.
- 5 Указания к производству работ см. лист 1.
- 6 Данный лист смотреть совместно с листом 9.
- 7 Спецификацию элементов см. лист 11.

						2022-021-01-AC
						Техническое перевооружение площадки временного хранения кокса филиала ООО "РУСИНВЕСТ" – "ТНПЗ"
Изм.	Коп. уч.	Лист	№ док.	Проб.	Дата	
Разраб.					23.03.23	
Проб.					23.03.23	Грязеуловитель
						Стадия
						Р
						Лист
						6
						Листов
Н. контр.					23.03.23	Схемы основной, поперечной арматуры плиты днаща грязеуловителя. Схема арматурных выпусков из плиты днаща грязеуловителя. Детали 1, 2
						Филиал ООО "РУСИНВЕСТ" – "ТНПЗ"

Technical drawing of a rectangular structure, likely a window or door frame, showing dimensions and labels.

**Dimensions:**

- Overall width: 1200
- Overall height: 1200
- Top section height: 100
- Bottom section height: 60
- Left section width: 200
- Right section width: 170
- Central section width: 2x200
- Central section height: 2x140
- Bottom section width: 2x100
- Bottom section height: 90

**Labels:**

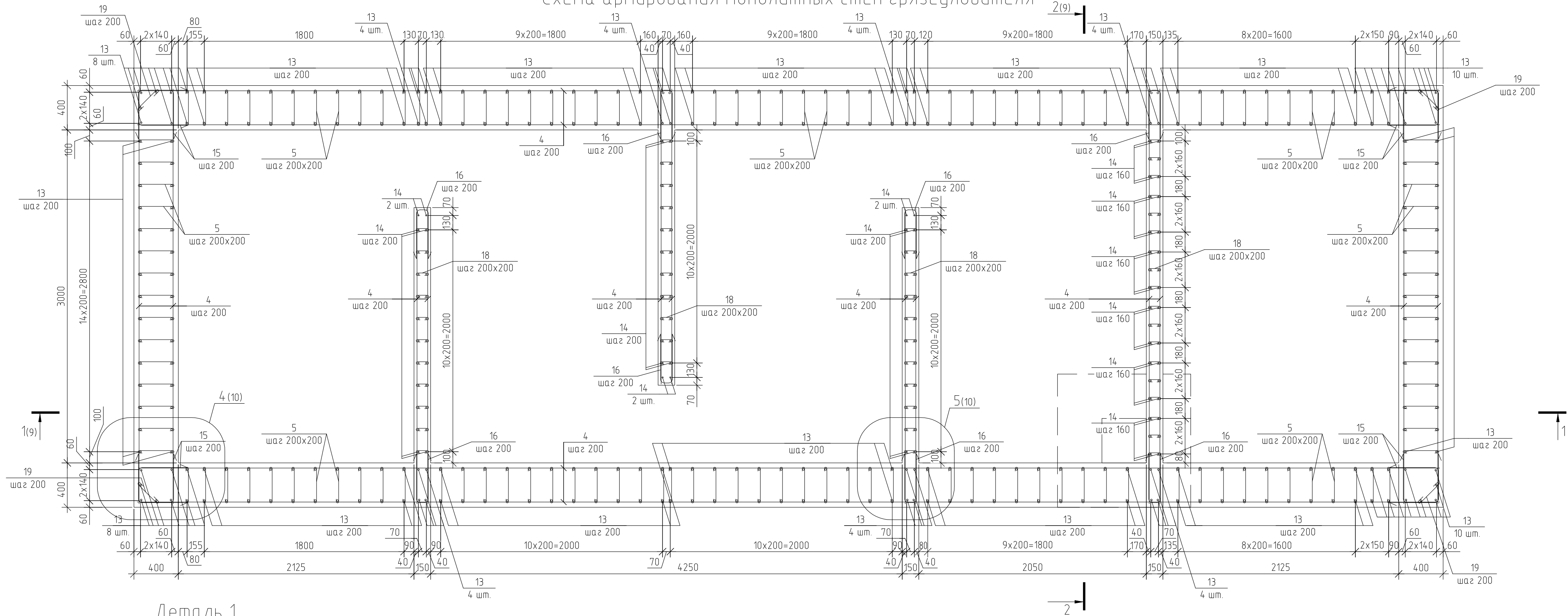
- Top section: 3, 4, шаг 200
- Left section: 3, 4, шаг 200
- Right section: 3, 4, шаг 200
- Bottom section: 3, 4, шаг 140

- 1 Арматурные стержни поз. 3 относятся к сетке основного нижнего армирования. Арматурные стержни поз. 4 относятся к сетке основного верхнего армирования.
- 2 Соединения арматуры выполнить из проволоки диаметром 1,2 мм, термически обработанной, повышенной точности по ГОСТ 3282-74.
- 3 Указания к производству работ см. лист 1.
- 4 Спецификацию элементов см. лист 11.

						2022-021-01-АС			
						Техническое перевооружение площадки временного хранения кокса филиала ООО "РУСИНВЕСТ"-"ТПЗ"			
Изм.	Кол.уч.	Лист	№ док.	Подп.	Дата				
Разраб.					23.03.23	Грязеуловитель	Стадия	Лист	Листов
Проб.					23.03.23		Р	7	
						Схема основной арматуры днища прямка. Схема армирования прямка в уровне плиты днища грязеуловителя	Филиал ООО "РУСИНВЕСТ"-"ТПЗ"		
Н. контр.					23.03.23				

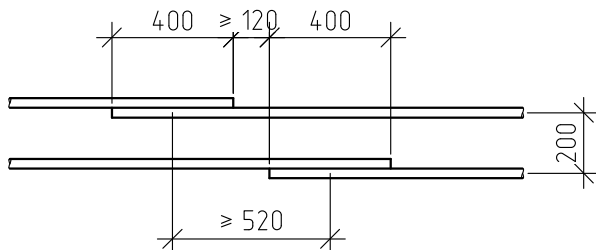
Инв. № подл	Подп. и дата	Взам. инв. №

Схема армирования монолитных стен грязеуловителя



Деталь 1

(Стык арматуры поз. 4 (10-А-III) в бетоне В25)



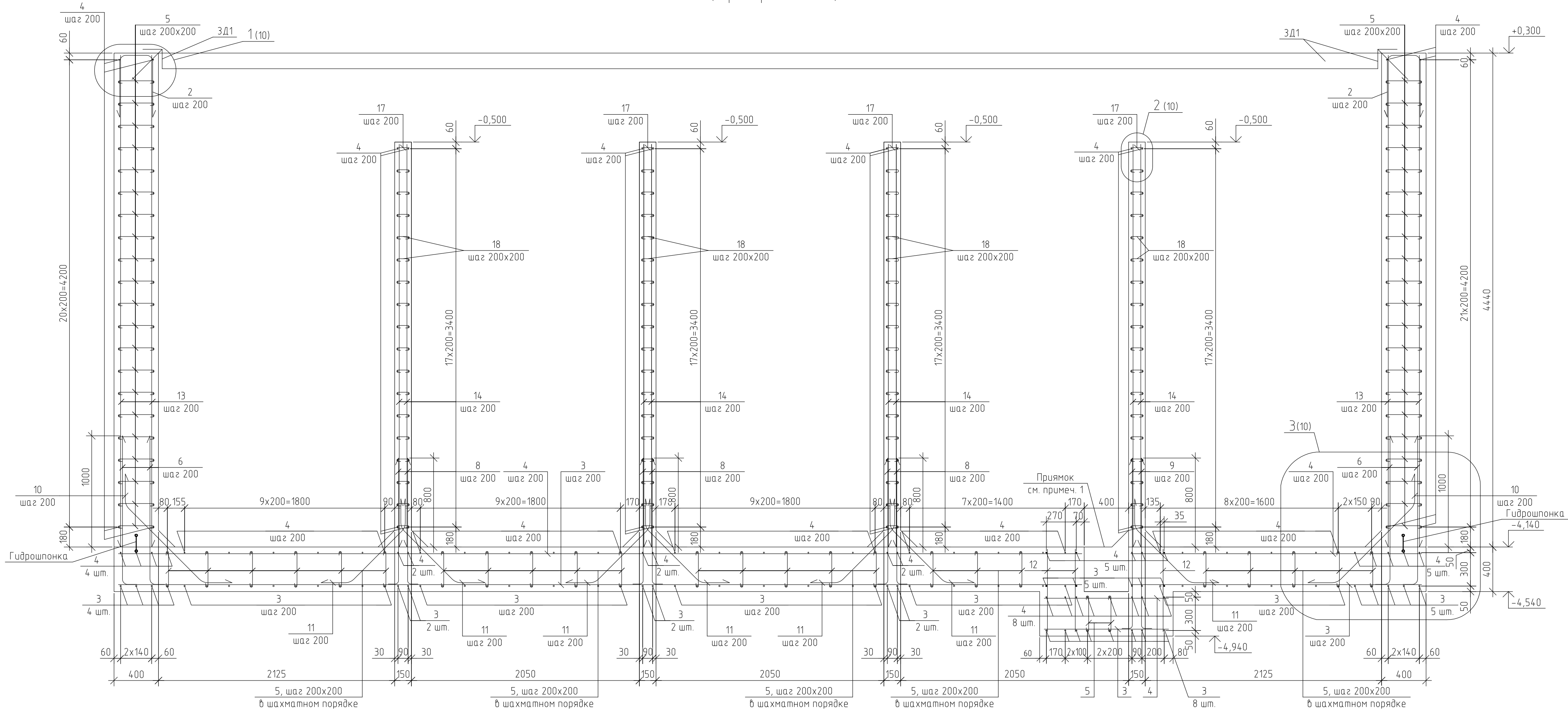
- 1 Арматурные стержни поз. 4 стыковать внахлестку без сварки, см. деталь 1.
- 2 Арматурные стержни, попадающие в отверстия, и элементы поз. 1 разрезать по месту и отогнуть в тело стены.
- 3 Указания к производству работ см. лист 1.
- 4 Спецификацию элементов см. лист 11.

Инв. № подл.	Подп. и дата.	Взам. инв. №

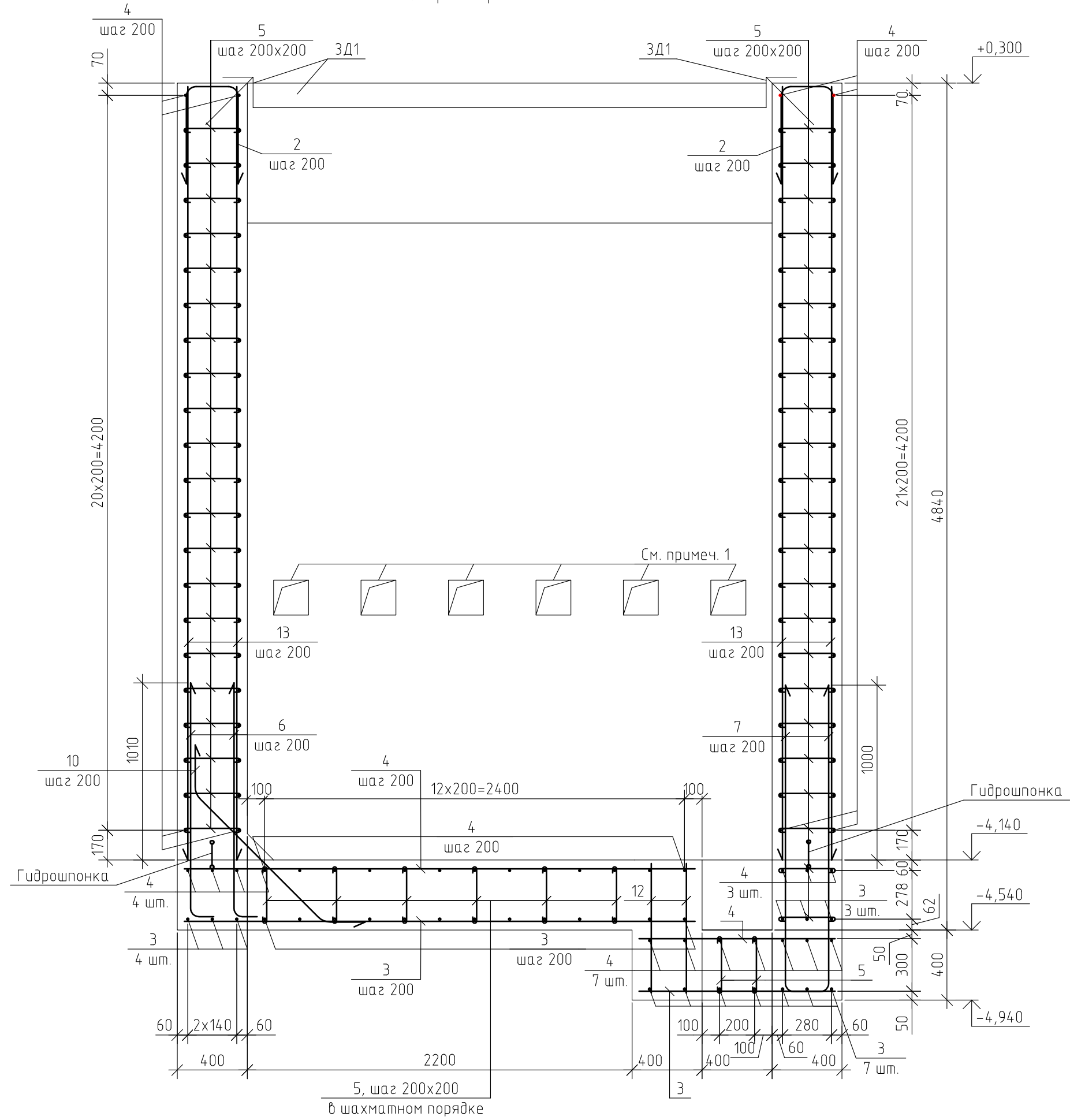
						2022-021-01-АС			
						Техническое перевооружение площадки временного хранения кокса филиала ООО "РУСИНВЕСТ" – "ТНПЗ"			
Изм.	Кол.уч.	Лист	№ док.	Подп.	Дата	Грязеуловитель	Стадия	Лист	Листов
Разраб.					23.03.23		Р	8	
Проб.					23.03.23				
						Схема армирования монолитных стен грязеуловителя. Деталь 1	Филиал ООО "РУСИНВЕСТ" – "ТНПЗ"		
Н. контр.					23.03.23				



1-1 (6, 8)  
(армирование)



2-2 (6, 8)  
(армирование)



- 1 Арматурные стержни попадающие в отверстия разрезать по месту и отогнуть в тело стены.
- 2 Данный лист смотреть совместно с листами 6, 8.
- 3 Спецификацию элементов см. лист 11.
- 4 Крепление гидрошпонки выполнить с помощью вязальной проволоки шагом крепления 500 мм.

							2022-021-01-AC
							Техническое перевооружение площадок временного хранения кокса филиала ООО "РУСИНВЕСТ" - "ТНПЗ"
Изм.	Кол. уч.	Лист	№ док.	Подп.	Дата		
Разраб.					23.03.23		
Проб.					23.03.23	Грязеуловитель	Стадия Р
							Лист 9
Н. контр.					23.03.23	Разрезы 1-1, 2-2 (армирование)	Филиал ООО "РУСИНВЕСТ" - "ТНПЗ"



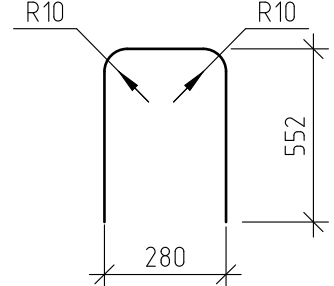
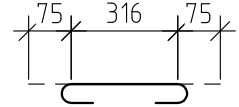
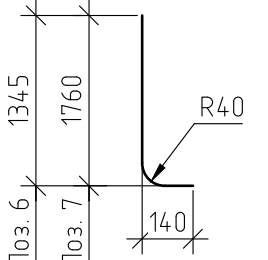
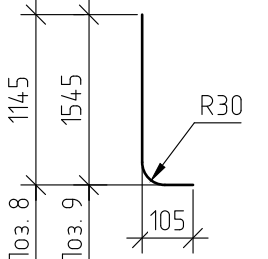
Инв. № подл	Подп. и дата	Взам. инв. №						
Инв. № подл	Подп. и дата	Взам. инв. №						
Инв. № подл	Подп. и дата	Взам. инв. №						
Инв. № подл	Подп. и дата	Взам. инв. №						
Инв. № подл	Подп. и дата	Взам. инв. №						
Инв. № подл	Подп. и дата	Взам. инв. №						
Инв. № подл	Подп. и дата	Взам. инв. №						
Инв. № подл	Подп. и дата	Взам. инв. №						
Инв. № подл	Подп. и дата	Взам. инв. №						
Инв. № подл	Подп. и дата	Взам. инв. №						
Инв. № подл	Подп. и дата	Взам. инв. №						
Инв. № подл	Подп. и дата	Взам. инв. №						
Инв. № подл	Подп. и дата	Взам. инв. №						
Инв. № подл	Подп. и дата	Взам. инв. №						
Инв. № подл	Подп. и дата	Взам. инв. №						
Инв. № подл	Подп. и дата	Взам. инв. №						
Инв. № подл	Подп. и дата	Взам. инв. №						
Инв. № подл	Подп. и дата	Взам. инв. №						
Инв. № подл	Подп. и дата	Взам. инв. №						
Инв. № подл	Подп. и дата	Взам. инв. №						
Инв. № подл	Подп. и дата	Взам. инв. №						
Инв. № подл	Подп. и дата	Взам. инв. №						
Инв. № подл	Подп. и дата	Взам. инв. №						
Инв. № подл	Подп. и дата	Взам. инв. №						
Инв. № подл	Подп. и дата	Взам. инв. №						
Инв. № подл	Подп. и дата	Взам. инв. №						
Инв. № подл	Подп. и дата	Взам. инв. №						
Инв. № подл	Подп. и дата	Взам. инв. №						
Инв. № подл	Подп. и дата	Взам. инв. №						
Инв. № подл	Подп. и дата	Взам. инв. №						
Инв. № подл	Подп. и дата	Взам. инв. №						
Инв. № подл	Подп. и дата	Взам. инв. №						
Инв. № подл	Подп. и дата	Взам. инв. №						
Инв. № подл	Подп. и дата	Взам. инв. №						
Инв. № подл	Подп. и дата	Взам. инв. №						
Инв. № подл	Подп. и дата	Взам. инв. №						
Инв. № подл	Подп. и дата	Взам. инв. №						
Инв. № подл	Подп. и дата	Взам. инв. №						
Инв. № подл	Подп. и дата	Взам. инв. №						
Инв. № подл	Подп. и дата	Взам. инв. №						
Инв. № подл	Подп. и дата	Взам. инв. №						
Инв. № подл	Подп. и дата	Взам. инв. №						
Инв. № подл	Подп. и дата	Взам. инв. №						
Инв. № подл	Подп. и дата	Взам. инв. №						
Инв. № подл	Подп. и дата	Взам. инв. №						
Инв. № подл	Подп. и дата	Взам. инв. №						
Инв. № подл	Подп. и дата	Взам. инв. №						
Инв. № подл	Подп. и дата	Взам. инв. №						
Инв. № подл	Подп. и дата	Взам. инв. №						
Инв. № подл	Подп. и дата	Взам. инв. №						
Инв. № подл	Подп. и дата	Взам. инв. №						
Инв. № подл	Подп. и дата	Взам. инв. №						
Инв. № подл	Подп. и дата	Взам. инв. №						
Инв. № подл	Подп. и дата	Взам. инв. №						
Инв. № подл	Подп. и дата	Взам. инв. №						
Инв. № подл	Подп. и дата	Взам. инв. №						
Инв. № подл	Подп. и дата	Взам. инв. №						
Инв. № подл	Подп. и дата	Взам. инв. №						
Инв. № подл	Подп. и дата	Взам. инв. №						
Инв. № подл	Подп. и дата	Взам. инв. №						
Инв. № подл	Подп. и дата	Взам. инв. №						
Инв. № подл	Подп. и дата	Взам. инв. №						
Инв. № подл	Подп. и дата	Взам. инв. №						
Инв. № подл	Подп. и дата	Взам. инв. №						
Инв. № подл	Подп. и дата	Взам. инв. №						
Инв. № подл	Подп. и дата	Взам. инв. №						
Инв. № подл	Подп. и дата	Взам. инв. №						
Инв. № подл	Подп. и дата	Взам. инв. №						
Инв. № подл	Подп. и дата	Взам. инв. №						
Инв. № подл	Подп. и дата	Взам. инв. №						
Инв. № подл	Подп. и дата	Взам. инв. №						
Инв. № подл	Подп. и дата	Взам. инв. №						
Инв. № подл	Подп. и дата	Взам. инв. №						
Инв. № подл	Подп. и дата	Взам. инв. №						
Инв. № подл	Подп. и дата	Взам. инв. №						
Инв. № подл	Подп. и дата	Взам. инв. №						
Инв. № подл	Подп. и дата	Взам. инв. №						
Инв. № подл	Подп. и дата	Взам. инв. №						
Инв. № подл	Подп. и дата	Взам. инв. №						
Инв. № подл	Подп. и дата	Взам. инв. №						
Инв. № подл	Подп. и дата	Взам. инв. №						
Инв. № подл	Подп. и дата	Взам. инв. №						
Инв. № подл	Подп. и дата	Взам. инв. №						
Инв. № подл	Подп. и дата	Взам. инв. №						
Инв. № подл	Подп. и дата	Взам. инв. №						
Инв. № подл	Подп. и дата	Взам. инв. №						
Инв. № подл	Подп. и дата	Взам. инв. №						
Инв. № подл	Подп. и дата	Взам. инв. №						
Инв. № подл	Подп. и дата	Взам. инв. №						
Инв. № подл	Подп. и дата	Взам. инв. №						
Инв. № подл	Подп. и дата	Взам. инв. №						
Инв. № подл	Подп. и дата	Взам. инв. №						
Инв. № подл	Подп. и дата	Взам. инв. №						
Инв. № подл	Подп. и дата	Взам. инв. №						
Инв. № подл	Подп. и дата	Взам. инв. №						
Инв. № подл	Подп. и дата	Взам. инв. №						
Инв. № подл	Подп. и дата	Взам. инв. №						
Инв. № подл	Подп. и дата	Взам. инв. №						
Инв. № подл	Подп. и дата	Взам. инв. №						
Инв. № подл	Подп. и дата	Взам. инв. №						
Инв. № подл	Подп. и дата	Взам. инв. №						
Инв. № подл	Подп. и дата	Взам. инв. №						

Спецификация элементов на грязеуловитель (начало)

Спецификация элементов на грязеуловитель (окончание)

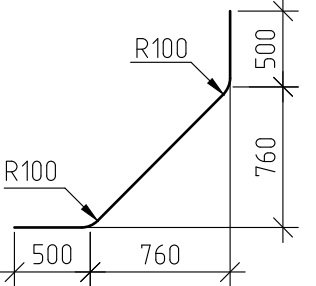
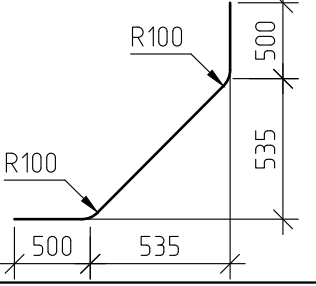
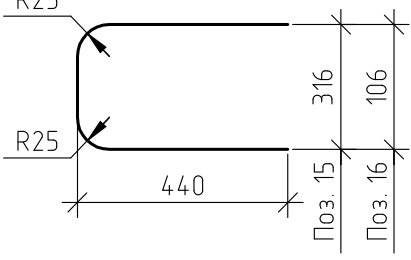
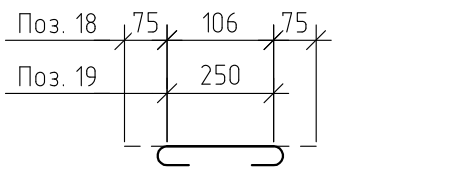
Поз.	Обозначение	Наименование	Кол.	Масса, ед., кг	Примечание
		Стены			
		Сборочные единицы			
ЗД1	серия 1.400-15 вып. 1	Закладное изделие МН55З	28.4	4.10	пог. м
		Детали			
2		16-А-III ГОСТ 5781-82	158	2.17	l=1375
4		10-А-III ГОСТ 5781-82	1830.0	0.62	пог. м
5		6-А-I ГОСТ 5781-82	2940	0.10	l=465
13		16-А-III ГОСТ 5781-82	324	6.97	l=4420
14		12-А-III ГОСТ 5781-82	108	3.21	l=3620
15		10-А-III ГОСТ 5781-82	176	0.71	l=1150
16		10-А-III ГОСТ 5781-82	144	0.58	l=940
17		12-А-III ГОСТ 5781-82	54	0.10	l=110
18		6-А-I ГОСТ 5781-82	867	0.02	l=110
19		6-А-I ГОСТ 5781-82	88	0.08	l=350
		Проволока 1,2 мм ГОСТ 3282-74 (вязка)	1785	0.01	пог. м
		Материалы			
	ГОСТ 26633-2015	Бетон В25 W8 F150	57.9		м³

Ведомость деталей (начало)

Поз.	Эскиз
2 (см. примеч. 1)	
5 (см. примеч. 1, 3)	
6, 7 (см. примеч. 1)	
8, 9 (см. примеч. 1)	

- 1 В ведомости деталей размеры указаны согласно ГОСТ 21.501-2018.
- 2 В спецификации размеры стержней даны по оси элемента.
- 3 Согласно п. 10.3.33 СП 63.13330.2018, диаметр оправки не менее 2,5 диаметров стержня и не менее диаметра охватываемого элемента.
- 4 В спецификации указан общий расход материалов на плиту днища грязеуловителя и прямоук.

Ведомость деталей (окончание)

Поз.	Эскиз
10 (см. примеч. 1)	
11 (см. примеч. 1)	
15, 16 (см. примеч. 1)	
18, 19 (см. примеч. 1, 3)	

						2022-021-01-АС			
						Техническое перевооружение площадки временного хранения кокса филиала ООО "РУСИНВЕСТ" - "ТНПЗ"			
Изм.	Кол.уч.	Лист	№ док.	Подп.	Дата	Грязеуловитель	Стадия	Лист	Листов
Разраб.					23.03.23		Р	11	
Пров.					23.03.23	Спецификация на грязеуловитель. Ведомость деталей	Филиал ООО "РУСИНВЕСТ" - "ТНПЗ"		
Н. контр.					23.03.23				